



Vincenzo Lattanzio & Associati
SERVIZI DI INGEGNERIA
Via Fasano, 105 - 70010 Locorotondo (BA)
tel/fax. +39.080.4316125
e_mail: studiodingegneria@gmail.com



COMUNE DI ALBEROBELLO



Oggetto: *Bando per la riqualificazione urbana e la sicurezza delle periferie delle città metropolitane. DPCM 25 maggio 2016 - Agorà sicure.
Riqualificazione ambientale del verde pubblico di Parco della Rimembranza*

Elaborato: *Impianto elettrico - Blocco dei servizi igienici*

Livello progettuale: *Esecutivo*

Progettazione: *ing. Vincenzo LATTANZIO (capogruppo - mandatario)
LABING S.r.l. - società di ingegneria (mandante)
geol. Milena Sozzi (mandante)*

R.U.P.: *geom. Nicola Sabatelli - Ufficio Tecnico Comunale*

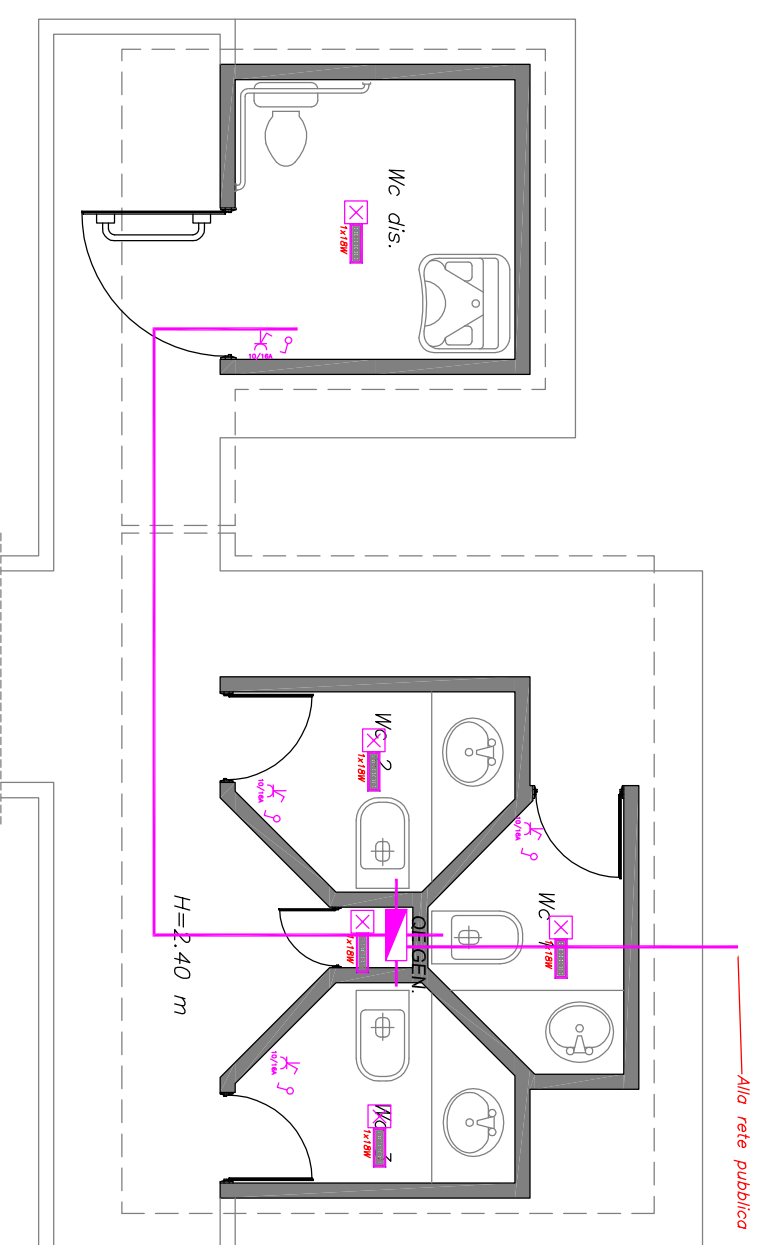
N. Elaborato: **1.2**

Scala: *1:50*

Data: *Settembre 2017*



LABING S.R.L.
Via Fasano, 105
70010 LOCOROTONDO (BA)
P. IVA 06363960722



Pianta servizi igienici – Impianto elettrico

LEGENDA

Simbolo	Descrizione	Simbolo	Descrizione
COLLEGAMENTI			
	Quadro elettrico		Presa 2P+T 10/16 A di tipo universale
	Scatola di derivazione		Presa telefonica omologata Telecom
APPARECCHI DI COMANDO			
	Interruttore unipolare		Presa per rete trasmissione dati
	Interruttore bipolare		Presa 2P+T 10/16 A con interruttore
	Interruttore bipolare in contenitore IP 55		Presa 2P+T 16/32 A con interruttore interbloccato
	Deviatore unipolare		Presa 3P+T 16/32 A con interruttore interbloccato
	Invertitore unipolare		Presa 4P+T 16/32 A con interruttore interbloccato
LAMPADE			
	Pulsante unipolare		PLAFONIERA 1x18W – eq. LED
	Pulsante unipolare luminoso		PLAFONIERA 2x58W – equivalente LED
	sensori presenza–azionamento comandi (fotocellula)		PLAFONIERA 2x18W – equivalente LED
PRESE			
	Presse 2P+T 10/16 A Schuco		LAMPADA D'EMERGENZA A LED